

國立臺灣藝術大學 100 學年度二年制在職專班招生考試試題

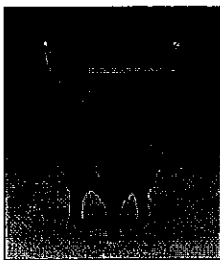
系所別：視覺傳達設計學系、工藝設計學系

科目：造形原理

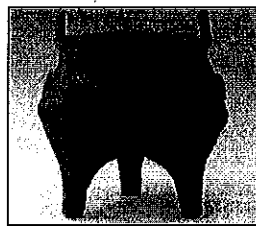
說明：

- 一、本試題紙上請勿作答。
- 二、答案請依序寫在試卷上並標明題號。
- 三、本試題紙應與試卷一併繳回。

- 一、在各種造形的要素中，何者屬於物質性的要素，何者屬於非物質性的要素？請列舉之。(10分)
- 二、請簡述材料對產品造形設計的影響。(15分)
- 三、舉例說明色彩的物理機能、生理機能，以及心理機能。(15分)
- 四、簡述何謂黃金比 (golden ratio)，並說明其在造形設計上的意義。(20分)
- 五、完形心理學亦譯為格式塔心理學 (Gestalt psychology)，是探討人類對圖像的認知反應的一種學問，在完形法則中有所謂「鄰近原則」(law of proximity) 與「相似原則」(law of similarity)，請簡述其意義。(20分)
- 六、在器物的立體造形中，三個支撐點可以形成穩定的結構。請依圖示標列中國古器物中，各種三足器的名稱。(20分)



器物 1



器物 2



器物 3



器物 4



器物 5