

國立臺灣藝術大學 100 學年度進修學士班招生考試試題

學系別：書畫藝術學系

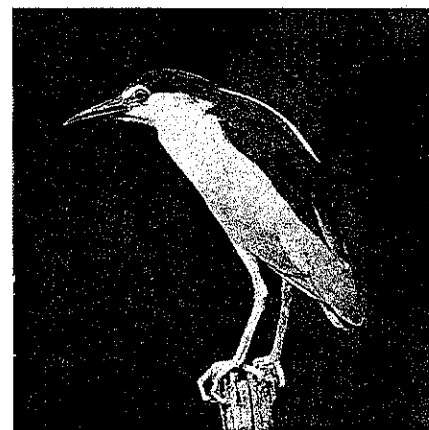
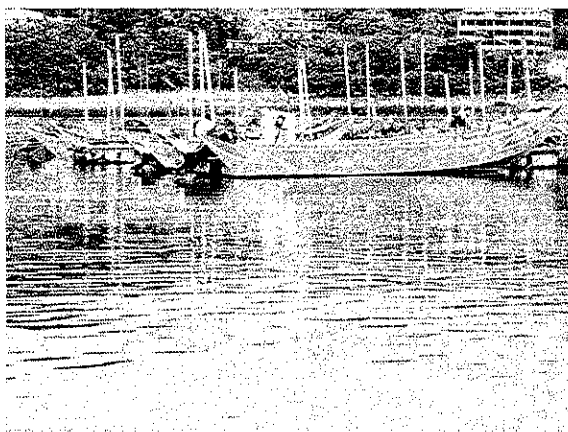
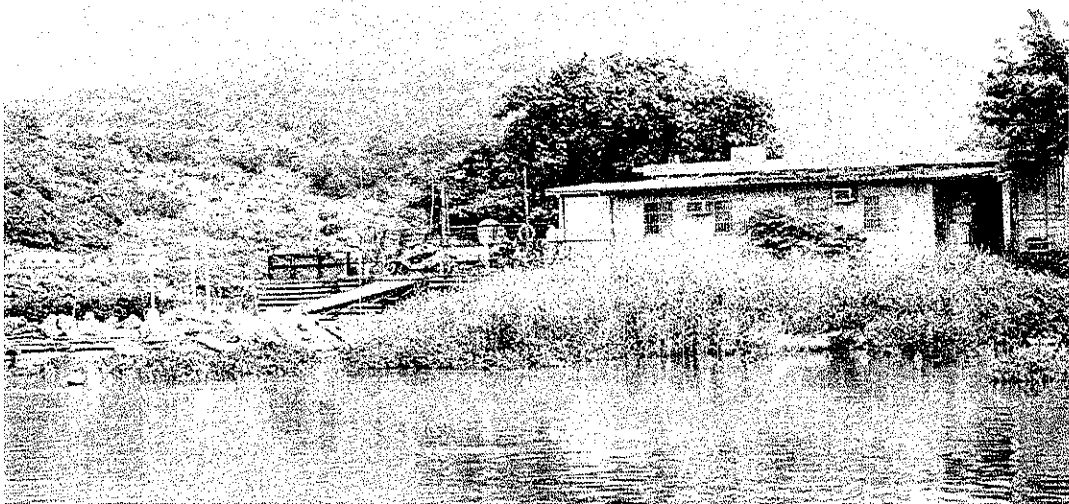
科目：水墨畫

說明：

- 一、本試題紙上請勿作答。
- 二、本試題紙應與試卷一併繳回。

題目：漁村風情。

- 一、請將下列所提供三張圖片組合，構圖橫、直不拘，進行水墨或彩墨創作。
- 二、不可落款，或做任何文字記號。



國立臺灣藝術大學 100 學年度進修學士班招生考試試題

學系別：書畫藝術學系

科目：書法

說明：

- 一、 本試題紙上請勿作答
- 二、 本試題紙應與試卷一併繳回

一、 試題內容

(一) 大字

階前春色濃如許 檻外風光翠欲流

(二) 小字款

歲次辛卯仲夏上浣書聯句遣懷 雅宜山人

二、 注意事項

- 1、字體不拘。
- 2、格式佈局自行安排。
- 3、彌封、准考證在下方。
- 4、不可書寫考生姓名或蓋章。
- 5、不可畫格子（但可以折格子）。
- 6、不可加標題或使用鉛筆、炭筆等事先書寫底稿。
- 7、違反以上 4、5、6 項規定之任何一項以上者酌予扣分。