

國立臺灣藝術大學 102 學年度研究所碩士班招生考試試題

系所別：中國音樂學系

科目：中國音樂史

說明：

- 一、本試題紙上請勿作答。
- 二、答案請依序寫在試卷上並標明題號。
- 三、本試題紙應與試卷一併繳回。

一、試述先秦時期墨道儒三家對音樂所持的觀點與態度。(25 分)

二、舉例寫出並說明楊蔭瀏先生對《詩經》中「風」「雅」兩類歌曲所提的十種曲式。(25 分)

三、試述自漢代起至現代鼓吹樂的興衰與演變。(25 分)

四、重點介紹下列人物與其事蹟。(每一小題 5 分，五題共 25 分)

1、丘明

2、曹妙達

3、華彥鈞

4、高子銘

5、董榕森

國立臺灣藝術大學 102 學年度研究所碩士班招生考試試題

系所別：中國音樂學系

科目：民間音樂基礎理論

說明：

- 一、本試題紙上請勿作答。
- 二、答案請依序寫在試卷上並標明題號。
- 三、本試題紙應與試卷一併繳回。

- 一、這是一份潮州音樂的工尺譜，記板不記眼，請以簡譜譯出，依頭板 4/4 記譜。樂譜中請自行設定是為哪一項樂器演奏的樂譜（需加說明），並依照潮州音樂慣用的方式，以該項樂器的演奏手法充分加花潤飾。20%

五。尺。
尺 工
上 上
五 工
六。尺。

六。上。
上 工
五 尺
上 上
六。四。

四
合
上
工
尺。

五。
尺
上
五
六。

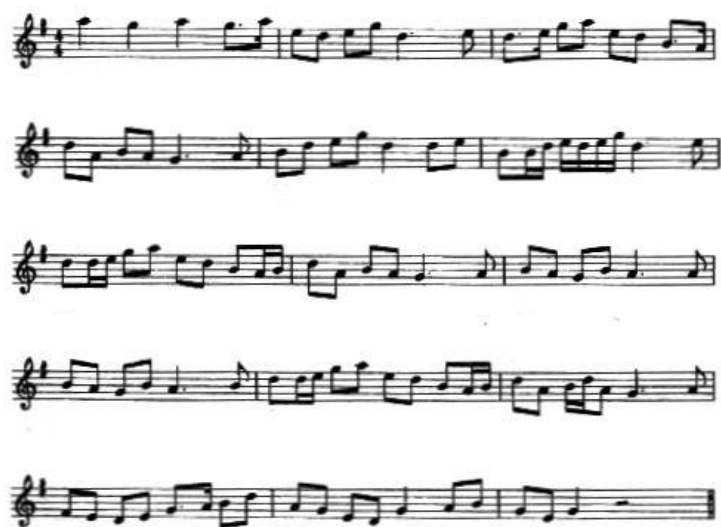
凡
六

- 二、解釋名詞：40%

1. 田秧山歌
2. 絃索十三套
3. 板腔體
4. 南管「指、曲、譜」

(背面仍有試題)

三、試分析下列曲目，指出其曲體、樂句、調性、調式方面的結構與特點。(20%)



四、請論述說唱音樂的主要表現方法和藝術特點，並說明「說」與「唱」之間的關係。(20%)