

# 國立台灣藝術大學 105 學年度進修學士班招生考試 音樂學系樂理試卷

一、和聲題:以下列數字低音，完成混聲四部和聲，並標示調性及和絃級數或功能代號。20%

二、和絃結構辨認:請寫出下列和絃及其轉位之名稱。10%

例

(大三和弦一轉) ( ) ( ) ( ) ( ) ( )

三、音程:20%

1. 寫出下列各題兩音之間的音程名稱(複音程以單音程作答)。

( ) ( ) ( ) ( ) ( )

2. 在指定音下方填加一音，使其成為指定的音程。

大二度      小七度      大六度      減五度      增六度

四、音階:以指定音高為主音或起音，寫出指定的音階。12%

1. 雅樂七聲音階商調式

2. 全音階



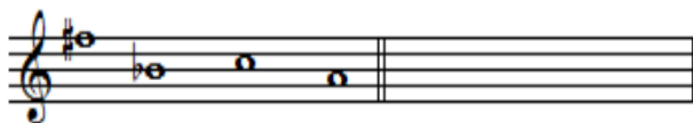
3. 吉普賽小音階

4. 利地安教會調式

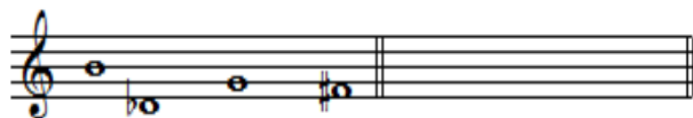


## 五、移調與移調樂器。8%

1. 下列譜例為 F 調法國號之移調樂譜，請寫出實際音高。



2. 下列譜例給降 B 調小號吹奏，請寫出其移調樂譜。



## 六、選擇題:30%

1. ( ) 中國十二平均律黃鐘其律高為 D，則林鐘之律高為？(1)A (2)G (3)F (4)E。
2. ( ) 下列何者出現在巴洛克時期的組曲之內？(1)薩拉邦舞曲 (2)華爾茲舞曲 (3)帕薩卡雅舞曲(4) 馬厝卡舞。
3. ( ) 歌曲「茉莉花」之曲調出現在哪一齣歌劇中？(1)茶花女 (2)蝴蝶夫人 (3)C 弄臣 (4)杜蘭朵公主。
4. ( ) 在古典時期奏鳴曲式的再現部中，第二主題通常使用何調？(1)上主調 (2)下屬調 (3)屬調 (4)主調。
5. ( ) 交響詩「芬蘭頌」的作曲者是(1)葛利格 (2)法雅 (3)西貝流士 (4)李斯特。
6. ( ) 中國傳統樂器中，哪一種樂器可以吹奏和聲？(1)笛 (2)嗩吶 (3)笙 (4)簫。
7. ( ) 以 F 音為基礎音，其第七泛音是 (1)E (2)降 E (3) G (4)降 A。
8. ( ) 下列何者非速度術語？(1) Allegro (2) Moderato (3) Agitato (4) Adagio。
9. ( ) 台灣傳統歌仔戲發源於？(1)宜蘭(2)台南 (3)嘉義(4)屏東。
10. ( ) 有二十世紀巴哈之稱的作曲家是(1)米堯 (2)亨德密特 (3)梅湘(4)普羅高菲夫。

國立臺灣藝術大學 105 學年度進修學士班招生考試試題

系所別：音樂學系

科目：作曲—筆試

- 一、 以下列指定的五個音為素材，創作一首 16 小節以上的鋼琴小品。



- 二、 將下列旋律配四聲部和聲，並標示調性與羅馬數字。

