

國立臺灣藝術大學九十五學年度碩士班招生考試試題

所別：造形藝術研究所碩士班

類別：理論研究類

科目：中西美學

說明：一、本試題紙上請勿作答。
二、答案請依序寫在試卷上並標明題號。
三、本試題紙應與試卷一併繳回。

、宋郭熙(約 1000-1090)《林泉高致集》被評為「山水畫體驗之總結」(徐復觀)，試就下面這一段引文析論中國山水畫之精神所在：

「君子之所以愛夫山水者，其旨安在？丘園養素，所常處也；泉石嘯傲，所常樂也；漁樵隱逸，所常適也；猿鶴飛鳴，所常親也；塵囂韁鎖，此人情所常厭也；煙霞仙聖，此人情所常願見而不得見也；…然則林泉之志，煙霞之侶，夢寐在焉，耳目斷絕。今得妙手鬱然出之，不下堂筵，坐窮泉壑；猿聲鳥啼，依約在耳；山光水色，滉漾奪目。此豈不快人意，實獲我心哉？此世之所以貴夫畫山水之本意也。」(40分)

、形式主義美學強調「有意義的形式」(significant form)，由誰提出？其觀點為何？(30分)

三、有中西美學，有沒有「台灣美學」？如果有，「台灣美學」應座落在美學版圖的那個方位？從這個問題出發，請思考：美學是人類普遍的美感體驗還是具有時空限制？(30分)

國立臺灣藝術大學九十五學年度碩士班招生考試試題

所別：造形藝術研究所碩士班

類別：雕塑組古蹟藝術修護類

科目：二十六史典徵及吉祥圖案

- 說明：一、本試題紙上請勿作答。
二、答案請依序寫在試卷上並標明題號
三、本試題紙應與試卷一併繳回。

試說明人物類創作背景中樹石的鋪陳作用及類型。25%

二、牡丹繪製口訣試說明之，並依序說明其圖型。25%

三、解釋下列各名詞。50%（每題5分）

1. 新韶如意：
2. 麻姑獻壽：
3. 圯上受書：
4. 壽居耄耋：
5. 舉案齊眉：
6. 宜男多子：
7. 三甲傳臚：
8. 太獅少獅：
9. 蘇武牧羊：
10. 渭水聘賢：

國立臺灣藝術大學九十五學年度碩士班招生考試試題

造形藝術研究所碩士班

類別：雕塑組雕塑類

科目：立體造形

說明：一、本試題紙上請勿作答。
二、本試題紙應與作品一併繳回。

下列設定的材料中，依個人創意自由構形。各項材料可隨意分割、雕鑿、組合。作品大小及量、體不拘，但作品中必須包含四類材料。

珍珠板 一張

保麗龍板 兩塊

三、鋁板 兩張

免洗竹筷 三十枝

國立臺灣藝術大學九十五學年度碩士班招生考試試題

所別：造形藝術研究所碩士班

類別：雕塑組古蹟藝術修護類

科目：中國藝術史論

說明：一、本試題紙上請勿作答。
二、答案請依序寫在試卷上並標明題號。
三、本試題紙應與試卷一併繳回。

一、試比較東、西圖像於雕刻技巧透視之差別，並繪圖說明之。25%

二、試說明「內枝外葉」之內枝在花鳥構圖中的作用及雕法特徵

三、浮雕技藝於木雕螭龍上的雕刻三種交互運用為何，試說明之

四、以梁蕭績墓前之「辟邪」為例，試說明中國「立體」雕刻之特色。25%。

立臺灣藝術大學九十五學年度碩士班招生考試試題

所別：造形藝術研究所碩士班

類別：雕塑組雕塑類

：雕塑史論

- 一、本試題紙上請勿作答。
- 二、答案請依序寫在試卷上並標明題號。
- 三、本試題紙應與試卷一併繳回。

(答案卷每張只寫一題，以 4 張為原則。若不夠用，可向主考官要求補充。)

一、請比較圖 A 與圖 B。

- a. 其造型與觀念性上的異同 (簡述之) 10%
- b. 其當時的文化背景與雕塑風格為何? (簡述之) 10%
- c. 以妳(你)個人是雕塑創作者的身份和用你的創作經驗，提出扼要的批評。10%

二、德國藝術家波依斯 Joseph Beuys 提出：「社會雕塑」和「每個人都是藝術家」的口號。

- a. 請論述波依斯提出此兩個口號的原意為何? 10%
- b. 之後這兩個思想，社會雕塑和每個人都是藝術家，對往後的藝術發展產生什麼影響? 20%

三、以下 A, B 兩組，請只任選其中一組作答。

A. 就藝術史發展而言，請解釋以下名詞，並各舉一件作品為例；僅舉出作品即可，對作品不需解釋!

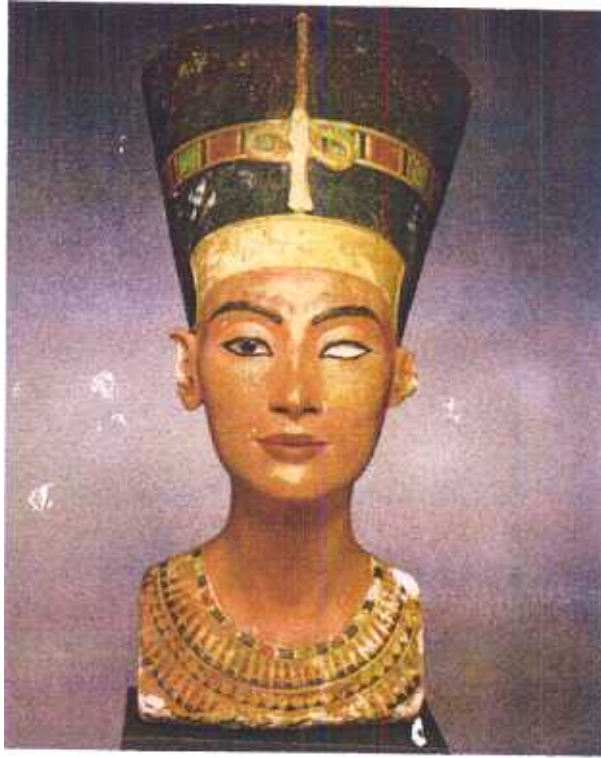
- a. 何謂當代藝術? 10%
- b. 何謂現代藝術? 10%
- c. 何謂後現代藝術? 10%
- d. 何謂後後現代藝術? 10%

B. 請就哲學意理或美學意涵說明以下概念：

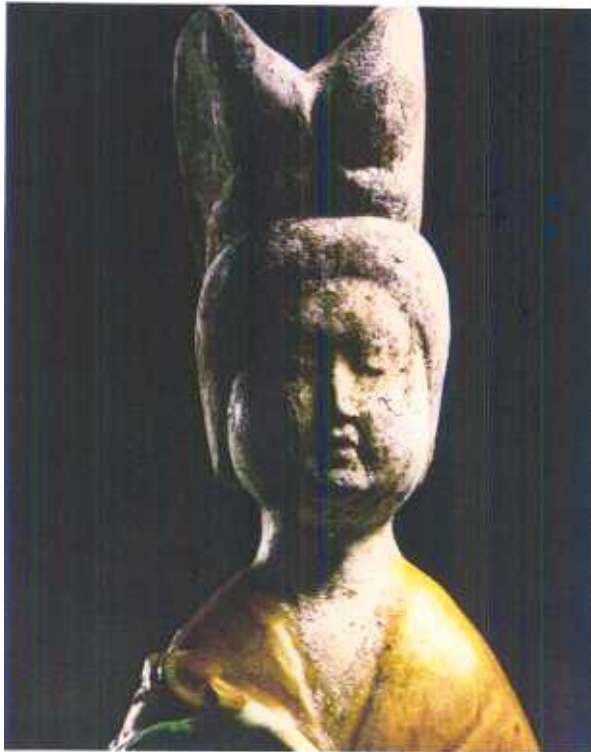
(例如：「先驗」，此一概念古希臘文為 a priori，指與感官經驗無直接相關聯之形式者，後世之德國觀念論大量使用此概念，其意轉為：獨立不依於經驗之純粹形式者。)

- e. 何謂感覺? 10%
- f. 何謂直覺? 10%
- g. 何謂知覺? 10%
- h. 何謂智的直覺(或智的直觀)? 10%

A



B



立臺灣藝術大學九十五學年度碩士班招生考試試題

所別：造形藝術研究所碩士班

類別：理論研究類

中西藝術史論

- 說明：一、本試題紙上請勿作答。
二、答案請依序寫在試卷上並標明題號。
三、本試題紙應與試卷一併繳回。

- 一、西洋中古時期的建築與雕刻有何特色？試申述之。(25%)
- 二、試述西洋 19 世紀後印象派 (Post-Impressionism) 的繪畫表現特色及其主要的影響為何？試申述之。(25%)
- 三、南齊畫家謝赫所撰「古畫品錄」當中有所謂「六法」，何謂「六法」？試申其義。(25%)
- 四、明代吳派的繪畫，在畫史上有何重要性？其影響如何？試申論之。(25%)