

國立臺灣藝術大學一一一學年度音樂學系進修學士班入學測驗樂理試題

一、和聲(以下列數字低音完成混聲四部和聲，並標示出調名及和絃級數)20%

二、音程(在下列音的上方及下方各加一音，使其成為指定的音程關係)10%

(例) 完全五度 1. 增三度 2. 減七度 3. 小六度 4. 增四度 5. 大七度

三、和絃(寫出下列和絃之結構名稱及其轉位狀態)10%

(例) 大三和絃 1. 2. 3. 4. 5.
原位

四、移調(未寫出正確的譜號及調號者將不予記分)10%

1. 不移動音符在五線譜上的位置，將下列樂譜移低大七度

2. 下列樂譜為英國管之演奏用譜，若將它改由B^b調Clarinet來演奏，應如何記譜？

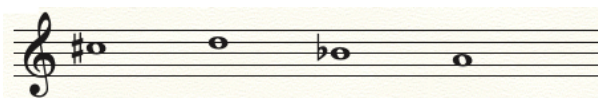
【背面尚有試題】

國立臺灣藝術大學 111 學年度進修學士班招生考試試題

系所別：音樂學系

科目：作曲—筆試

- 一、 以下列指定的四個音為素材（音的順序可自由），創作一首 16 小節以上的鋼琴小品。



- 二、 將下列旋律配四聲部和聲，並標示調性與羅馬數字。



國立臺灣藝術大學 111 學年度進修學士班招生考試試題

系所別：音樂學系

科目：聽寫

一. 音程 10% (請於空格內填入所屬音程之英文代碼，不需寫出音程名稱)

- (A)大二度 (B)小二度 (C)大三度 (D)小三度 (E)增四(減五)度
(F)完全五度 (G)大六度 (H)小六度 (I)大七度 (J)小七度

1	2	3	4	5	6	7	8	9	10

二. 和弦性質 10% (請於空格內填入所屬和弦之英文代碼，不需寫出和弦性質名稱)

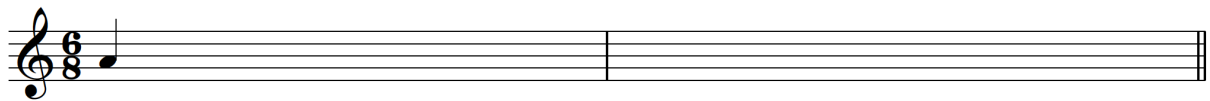
- (A)大三和弦 (B)小三和弦 (C)增三和弦 (D)減三和弦 (E) 大七和弦
(F) 小七度和弦 (G)增七和弦 (H) 減七和弦 (I)屬七和弦 (J) 半減七和弦

1	2	3	4	5	6	7	8	9	10

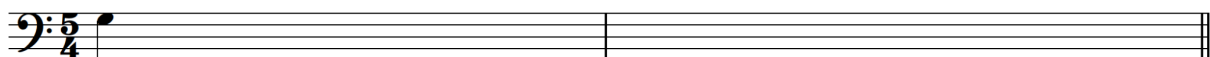
三. 單音節奏 10%



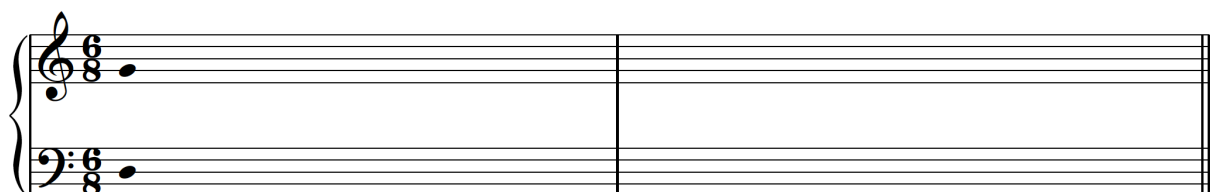
交替音節奏 15%



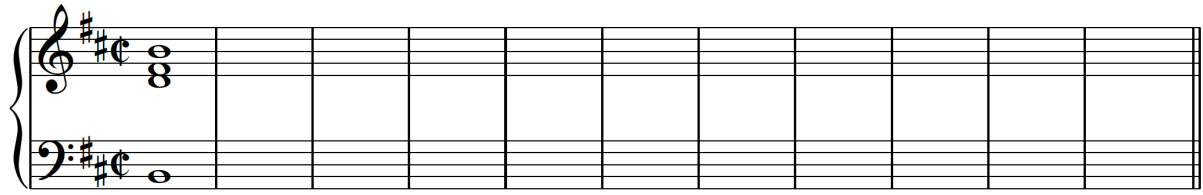
四. 單聲部旋律 15%



雙聲部旋律 20%



五. 和聲進行 20%(請寫出低音旋律及完整和弦級數(含轉位))



b 小調: i