

# 國立臺灣藝術大學113學年度音樂學系進修學士班招生考試樂理試題

說明:可使用鉛筆作答

## 一. 和聲題：20%

請以下列數字低音完成四部和聲寫作，並標示和弦級數或功能代號。

## 二. 音程: 20%

1.請於下列各音的上方填加一音，使成為指定的音程。

例：(大三度) (小六度) (大二度) (完全八度) (完全四度) (減七度)

2.請寫出下列各音程的性質與度數名稱。

例：(小三度) ( ) ( ) ( ) ( ) ( )

## 三. 和弦結構辨認：請寫出下列各和弦的性質與轉位名稱。10%

例：(大三和弦) ( ) ( ) ( ) ( ) ( )  
(二轉)

## 四.請以A為主音或起音，寫出下列所指定的音階上行。12%

1. 中國五聲音階羽調式

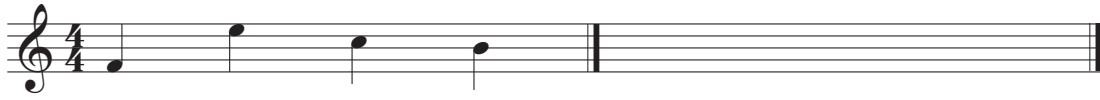
2. 全音音階

3. 曲調小音階

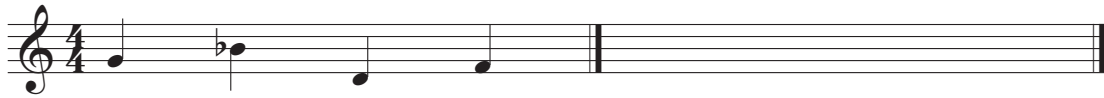
4. 教會調式Phrygian調式

五. 移調與移調樂器：8%

1. 下列譜例是降B大調豎笛吹奏的實際音高，請寫出移調的樂譜。



2. 請將下列法國號的移調樂譜寫給中提琴演奏，並以中音譜號記譜。



六. 音樂常識：30%

1. ( ) 交響曲的第一樂章通常為何種曲式？

- (1) 輪旋曲 (2) 詼諧曲 (3) 變奏曲 (4) 奏鳴曲

2. ( ) 下列何者為表現主義的作曲家？

- (1) 貝爾格 (2) 李斯特 (3) 德布西 (4) 柴可夫斯基

3. ( ) 背多芬的第九交響曲又被稱為什麼交響曲？

- (1) 田園 (2) 合唱 (3) 英雄 (4) 命運

4. ( ) 請將下列速度術語由慢至快依序排列：

- (甲) Allegro (乙) Andante (丙) Adagio (丁) Moderato

- (1) 甲乙丙丁 (2) 丙丁甲乙 (3) 丙乙丁甲 (4) 丁丙乙甲

5. ( ) 阿爾貝提低音 (Alberti Bass) 是西洋音樂史哪格時期的音樂特色？

- (1) 文藝復興時期 (2) 巴洛克時期 (3) 古典時期 (4) 浪漫時期

6. ( ) 下列何者非A大調的近係調？

- (1) a小調 (2) c#小調 (3) f#小調 (4) b小調

7. ( ) 中國七聲音階中何者的組織結構與大調音階相同？

- (1) 宮調式 (2) 徵調式 (3) 商調式 (4) 羽調式

8. ( ) 歌曲『憶兒時』是下列哪位作曲家的作品？

- (1) 黃自 (2) 李抱忱 (3) 李叔同 (4) 蕭友梅

9. ( ) 祭孔音樂屬於下列何種音樂？ (1) 南北管 (2) 燕樂 (3) 清樂 (4) 雅樂

10. ( ) 歌仔戲的發源地是哪個地方？ (1) 台南 (2) 嘉義 (3) 花蓮 (4) 宜蘭