

# 國立台灣藝術大學進修學士班招生考試樂理試卷

一. 和聲題 以下列數字低音，完成混聲四部和聲，並標示調性及和絃級數或功能代號。 20%

6 6 6 6 4 6 6 7

4 2 4 5 3

二. 和絃結構辨認 請寫出下列和絃及其轉位之名稱。 10%

例:小三和絃原位

三. 音程 20%

1. 寫出下列各題兩音之間的音程名稱

2. 在指定音上方填加一音,使其成為指定的音程.

小七 增六 增五 完四 減三

四. 音階, 以指定音高為主音或起音, 寫出指定的音階 12%

1. 和聲小音階下行

2. 全音音階下行

3. 多理安(dorian)調式上行

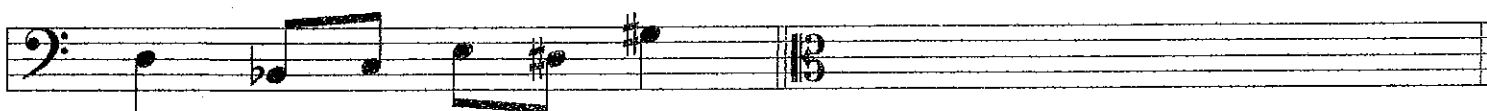
4. 中國角調式五聲音階上行

## 五. 移調. 8%

1. 將下列曲調移低大三度



2. 將下列曲調移高完全五度, 並以中音譜號記譜.



## 六. 選擇題 30%

- ( ) portamento與下列哪一術語的意義相近?(1) glissando (2) pizzicato (3) arpeggio (4) animato
- ( ) a piacere與下列哪一術語的意義相近?(1) tempo giusto (2) tempo rubato (3) stringendo (4) allargando
- ( ) 德弗札克是哪一國的作曲家?(1)美國(2)匈牙利(3)德國(4)捷克
- ( ) 複音音樂始於西元第(1)五世紀(2)七世紀(3)九世紀(4)十世紀
- ( ) 下列哪一作曲家以寫作歌樂見長?(1)莫差爾特(2)貝多芬(3)德布西(4)舒伯特
- ( ) 下列何者非移調樂器?(1) English Horn (2) Clarinet (3) Trombone (4) Trumpet
- ( ) 下列哪一樂器的音域最廣?(1) Flute (2) Clarinet (3) Oboe (4) Saxophone
- ( ) 下列哪一時期不涵蓋調性音樂?(1) 洛可可 (2) 文藝復興 (3) 巴洛克 (4) 國民樂派
- ( ) D大調與D小調, 下列說法何者有誤?(1) 同調式(2) 同調性(3) 平行調(4) 非近系調
- ( ) 交響曲起源於哪一時期?(1) 文藝復興(2) 巴洛克(3) 古典(4) 洛可可