

國立臺灣藝術大學 106 學年度進修學士班考試招生試題
學系：工藝設計學系 科目：素描

說明：

- 一、 本試題紙上請勿作答。
- 二、 本試題紙應與試卷一併繳回。

題目：請依下列提供的四張圖片，自由選擇圖片中的素材並加以構圖，最後繪製於圖紙上。

注意事項：

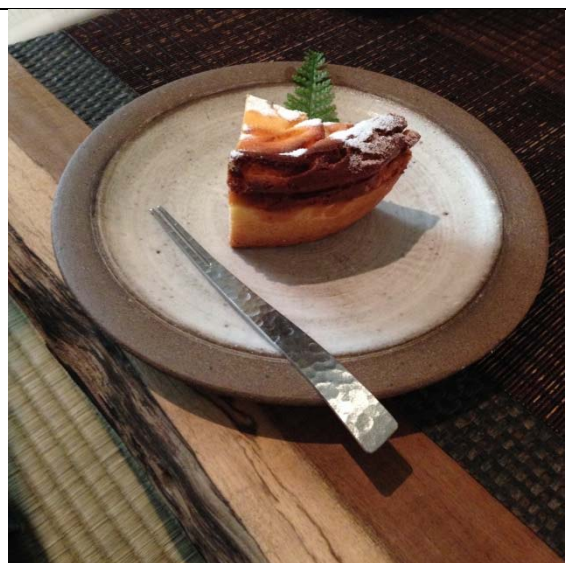
1. 可自行編排構圖，物品可前後重疊。
2. 背景留白，需表現出立體物品的陰影。
3. 請發揮想像力，繪製出一套賞心悅目的畫面。
4. 需表現出不同材質的差異性。
5. 限用炭筆、鉛筆（兩者併用亦可）作畫。



白瓷碗表面有淺浮雕質感



茶席、茶具組、手工陶碗、點心



手工陶盤、鐵叉子、甜點



陶器：清酒瓶、清酒杯

國立台灣藝術大學 106 學年度進修學士招生考試試題

學系別：工藝設計學系

考試科目：創意設計

- 說明：一、本試題紙上請勿作答。
二、本試題紙應與試卷一並繳回。

引論：國立故宮博物院（英語：National Palace Museum），簡稱故宮、故宮博物院或臺北故宮，又名中山博物院，同時也是古代中國藝術史與漢學研究的重鎮，所擁有的 69.6 萬餘件冊文物為世界上最負盛名的古代中國藝術品珍藏，院內典藏歷代文物菁華浩瀚豐富，不僅為華夏民族歷史根荄之所託，更是人類文化史、藝術史上的瑰寶。（引自國立故宮博物院之傳承與開創一文）

題目：自選一件最喜歡的故宮古代工藝文物，試運用其文化背景、創意構成、技藝工法等元素特徵；並且導入現代生活型態，轉換設計出具有實用性的「文創生活用品」。

注意事項：

1. 請依自己的設計想法，自由安排繪圖時的構成畫面；並且以文字書寫說明該創意設計之設計理念與作品特色。
2. 繪圖表現方式：彩色表現或單色表現皆可。
3. 本試題紙嚴禁攜出試場外。

評分重點：

1. 設計理念、作品特色（40%）
2. 造形元素之運用與創意表現(30%)
3. 繪圖表現之準確度。(30%)