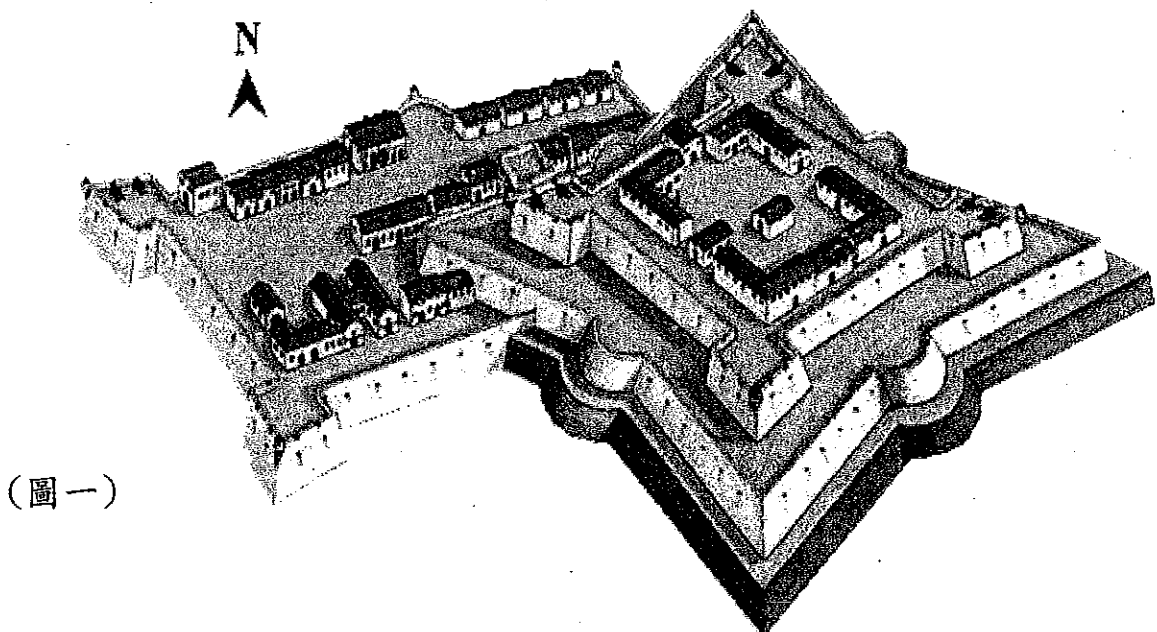


【臺灣古建物導讀】試題

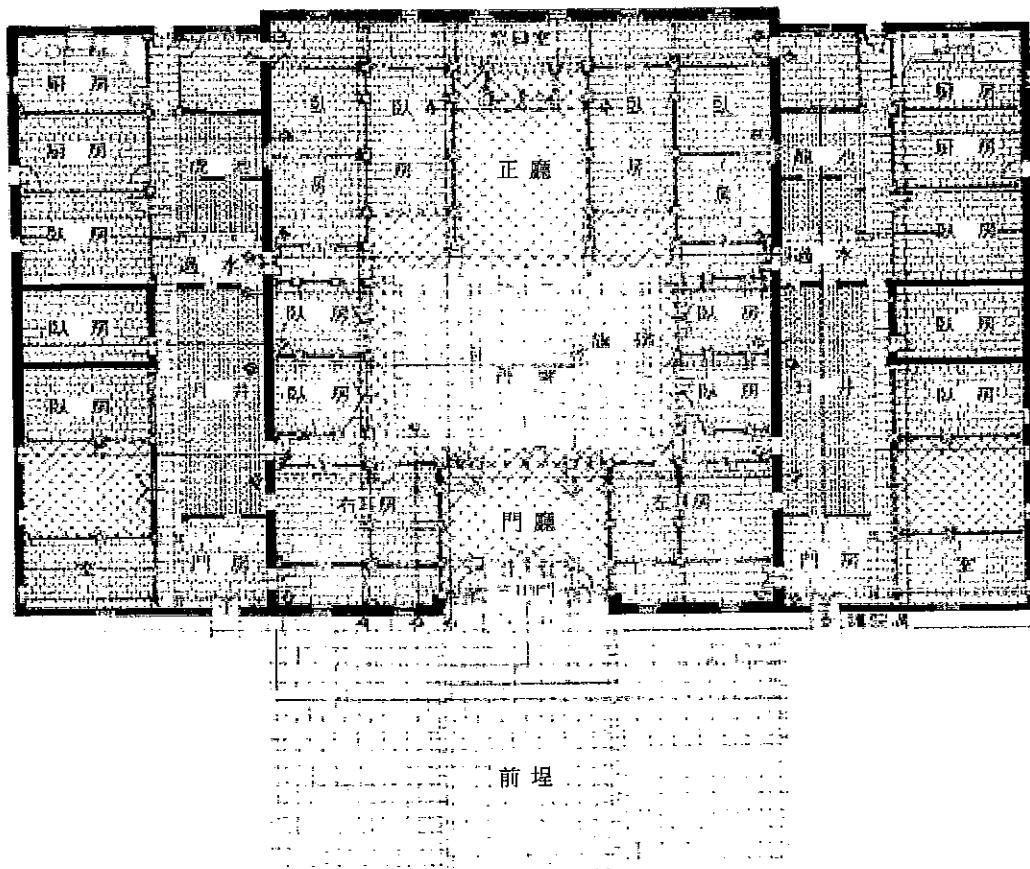
歡迎來到充滿各國風情的神祕島國，臺灣是這個島國的名字，曾經叫做福爾摩沙(美麗之島)、大員、大灣、台員、大宛，因為不同的人居住在這，也為這裡的建築帶來不同的樣貌。你能幫我一起來分辨它們的功能和意義嗎？

1. 荷蘭人初佔領台灣時，為的是與西班牙人競爭貿易航線的中繼站，西班牙人信奉天主教，佔領基隆社寮(今和平島)建聖薩爾瓦多城(San Salvador)和聖多明哥城(今紅毛城)；荷蘭人則信奉新教，以台南為據點，建熱蘭遮城(Zeelandia)與普羅文蒂亞城(Provincia)，試以圖文說明(1)西班牙人與荷蘭人的建築方式與材料有何不同？5% (2)熱蘭遮城(圖一)這種於歐洲中世紀城堡設計的優點及功能為何？15%



2. 中國古代建築慣用木構架作房屋的承重結構。木構樑柱系統約在西元前的春秋時期已初步完備並廣泛採用，到了漢代發展得更為成熟。木構結構大體可分為抬樑式、穿斗式、井幹式，以抬樑式採用最為普遍。試以圖文解釋這三種結構的不同之處以及如何被利用。 20%

3. (圖二)是林安泰古厝的平面圖，可以說說看(1)建築的整體配置主從關係? 10% (2)前埕、門廳、正廳的功能嗎? 10%



(圖二)

4. 日本人自明治維新後不斷效法西方，包含了建築樣式的學習，殖民台灣期間更以西方計畫的觀念建立都市計畫，於丁字路或圓環旁設立重要建築成為視覺焦點，請試著以圖文舉例說明(1)有哪些西方語彙的形式? 10% (2)又帶給了臺灣建築什麼樣新的材料與工法? 10%

5. 試描述臺灣土地上某個令你深刻的建築空間，從外部和內部你感受到什麼? 和有哪些驚奇的地方吸引你的注意? 可繪圖幫助說明。20%